



Caneco IMPLANTATION es un aplicativo AutoCAD para proyectar y documentar todas sus instalaciones insertando objetos inteligentes ALPI (OBAL) cuyas canalizaciones (cableados) son generados automáticamente con funciones de nueva generación.

Su acoplamiento (opcional) con Caneco BT, genera automáticamente los cálculos y esquemas unifilares, cuyos datos son automáticamente tomados por los OBAL y visualizados según las preferencias del usuario.

Fácil de utilizar, obtendrá las mediciones y listados de materiales con un clic.

EMPLAZAMIENTO , cableado y canalizaciones de instalaciones eléctricas

Multiplique sus esfuerzos con una aplicación AutoCAD cumpliendo con el R.B.T/ ITC-BT-04

- ▶ Gracias a los potentes algoritmos, Caneco Implantation le resuelve automáticamente los largos cableados y las largas mediciones.
- ▶ Utilizar las bibliotecas personales de OBAL creados en AutoCAD le garantiza el resultado deseado.
- ▶ Con la metodología de trabajo CICA de ALPI (Caneco IMPLANTATION anidado con CANECO BT), a partir del plano (también croquis de trazado) obtendrá los cálculos y esquemas.

AHORRO DE MÁS DEL 50 % en los estudios, una mejora de CALIDAD y todo cumpliendo con la ITC-BT-04

Aproveche los documentos DWG utilizando el método CICA

- ▶ Si los receptores ya han sido implantados por el Arquitecto o el proyectista. ¡UTILÍCELOS!
- ▶ Transfórmelos en OBAL indicando sus propiedades (consumo, altura y medidas si corresponde para el 3D, etc.)

Garantizar la coherencia de la totalidad del proyecto

- 1 Colocar directamente sus bloques AutoCAD. Transformarlos en objetos eléctricos o utilizar la ampliable biblioteca de Caneco IMPLANTATION.
- 2 Conectar esos receptores (objetos) a un circuito Caneco BT
- 3 El croquis de trazado se realiza automáticamente pasando por las correspondientes cajas, bandejas, tubo tanto en representación rígida como suave así como spline.
- 4 Al abrir Caneco BT, el proyecto diseñado con Caneco IMPLANTATION es automáticamente calculado generando los esquemas unifilares con datos complementarios.
- 5 Utilizar toda la potencia y seguridad de Caneco BT, para optimizar su instalación. Secciones de cables y de sus protecciones son determinadas.
- 6 Al volver a Caneco IMPLANTATION, los OBAL absorben los datos de cálculo creados por Caneco BT.

Las ventajas de utilizar un programa de EMPLAZAMIENTO, cableado y canalizaciones completo.

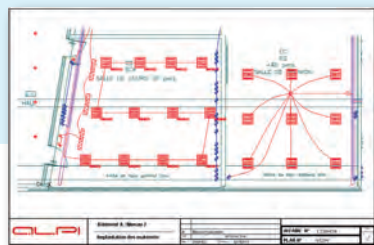
Caneco IMPLANTATION ha sido concebido para todos los campos de las instalaciones eléctricas y complementarias tanto en lo industrial, terciario como doméstico.

- ▶ Colocar y cablear las líneas de entradas y salidas, cajas de derivación, bandejas, receptores, canalizaciones (empotradas, tipo pulpo, en superficie, etc.)
- ▶ Dimensionar los caminos de cables (bandejas), realizar las mediciones.
- ▶ Gestionar todas las instalaciones complementarias como el cableado estructurado, detección de incendio, etc.
- ▶ Garantizar los circuitos por una aplicación certificada por la Unión técnica de la Electricidad.
- ▶ Crear listados de materiales, cables etc.

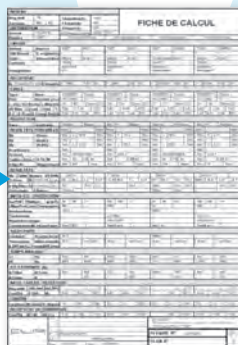


- 7 Dimensionar los caminos de cables (bandejas), realizar las mediciones y listados de protecciones.
- 8 Para las valoraciones y pedidos, le sugerimos Office ELEC.

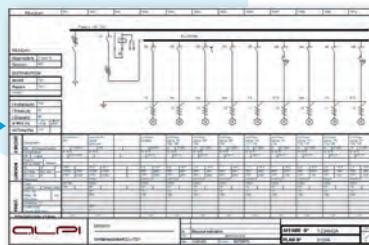
Plano de emplazamiento y canalizaciones



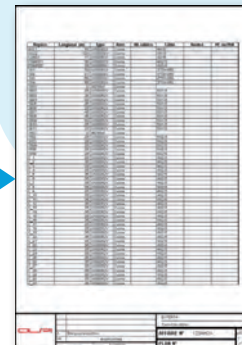
Cálculos con Caneco BT



Esquemas de distribución en Caneco BT.



Nomenclaturas, listados...



¿Por qué elegir Caneco IMPLANTATION?

Emplazar los materiales eléctricos en representación topográfica es el primer paso de nuestro estudio. En este mismo acto definimos todas las líneas de distribución y los circuitos de acuerdo con los criterios de seguridad y confort de hoy en día para posteriormente ser calculados y optimizados.

Realizar estas operaciones sobre AutoCAD, el programa CAO de referencia y posteriormente someter toda la información a Caneco BT programa de cálculo y esquemática automático de instalaciones eléctricas BT, referencia en Europeo.

Este sencillo concepto ha automatizado operaciones realizadas manualmente hasta la fecha. La automatización de ALPI y sus objetos OBAL, son sin duda un gran añadido en la vida diaria del electrotécnico.

- ▶ El emplazamiento de los aparatos sobre el plano permite obtener el cableado automático en 3D, mediciones de todo el conjunto y nomenclaturas de materiales.
- ▶ La comunicación con Caneco BT permite determinar las secciones de los conductores de acuerdo con las 5 reglas, dibujar automáticamente los esquemas y la producción de los documentos necesarios para el proyecto, la realización, la verificación y el mantenimiento de la instalación.

El ahorro en el desarrollo y la calidad son considerables.

¿A quién va dirigido?

- ▶ Ingenierías.
- ▶ Delineantes
- ▶ Usuarios de las instalaciones, responsables de nuevas ejecuciones, responsables de proyectos, responsables de mantenimiento (gestión de las ampliaciones).

Una colección de programas complementarios



Características Técnicas

Caneco IMPLANTATION conserva todas las funcionalidades de su aplicación AutoCAD, y añade las funciones específicas siguientes:

- ▶ Biblioteca de receptores y aparatos eléctricos con las necesarias propiedades para el emplazamiento y posterior cálculo
- ▶ Conjunto de sencillas herramientas de colocación de los OBAL (Objetos bloques inteligentes ALPI)
- ▶ Función para el emplazamiento de cuadros y creación de circuitos Caneco IMPLANTATION
- ▶ Herramientas avanzadas para la gestión de la instalación eléctrica
- ▶ Emplazamiento y cableado de sistema «pulpos» y de las cajas de registro
- ▶ Emplazamiento y dimensionado automático de los caminos de cables (bandejas) etc...
- ▶ Cableado automático y manual de los receptores
- ▶ Pasarela con el programa de cálculo NORMALIZADO Caneco BT, secciones de cables, protecciones, etc...
- ▶ Conexión con la herramienta de presupuestos profesionales OFFICE ELEC

¿Cómo se comercializa Caneco IMPLANTATION?

Caneco IMPLANTATION se presenta en el mercado en forma de:

- ▶ Versión de base «PROYECTO» con EMPLAZAMIENTO de objetos, cableado automático de los mismos, nomenclaturas y pasarela con Caneco BT.
- ▶ Módulo opcional « PRO+ » de trazado manual y cálculo de caminos de cables (bandejas) incluyendo la herramienta de gestión de BDS, tarifas de precios, catálogos EDIELEC.

Actualizaciones y Mantenimiento

Contrato anual con: Asistencia Telefónica y actualizaciones del software (descarga desde internet o envío de CD)

Formación

Aunque Caneco IMPLANTATION es muy amigable y no requiere un alto conocimiento de AutoCAD, es recomendable una formación con la que rentabilizará su inversión.

Su comercial le indicará la formación más adaptada a su caso.

Configuración mínima recomendada

Windows NT SP6, 2000, XP, Vista
 AutoCAD 2004 y más
 Pentium III Procesador, 500 MHz
 Memoria RAM: 500 Mb
 Espacio en disco : 150 Mo.
 Resolución de pantalla 1024x768
 Protección por llave electrónica USB

ALPI IBÉRICA - 28224 - Pozuelo de Alarcón (Madrid) - ESPAÑA
 Mail: alpi@ysi.es - Tél: +34 663 28 68 24

ALPI - 92707 COLOMBES - FRANCIA - Website : www.caneco.eu - Tél: +33 147 52 97 27

