



Caneco-BT V5.3, es un programa de Cálculo de Instalaciones eléctricas de Baja Tensión con Esquemas de distribución generados automáticamente.

Líder europeo en este ámbito, Caneco está certificado en varios Organismos y normas como NFC15-100, BS, RGIE (NF C15-100 equivale a la norma española UNE 20460 referencia y base del R.B.T, Real Decreto 842/2002).

Con el mejor criterio económico, Caneco determina las canalizaciones así como toda la "aparatación" basándose en bases de datos técnicos incorporadas de los principales fabricantes. Además de los esquemas, Caneco genera automáticamente los documentos necesarios para la creación del proyecto, la ejecución, la verificación y el mantenimiento de la instalación.

Cálculos y Esquemática de Instalaciones de Baja Tensión

Elija un programa completo "Cálculos + Esquemas"

Las nuevas funcionalidades de la Herramienta "Unificar Tabla" hacen de Caneco BT un magnífico y amigable programa de esquemática con los cálculos más completos y normalizados, por ello Caneco es el único en su género calificado de programa de:

- ▶ Cálculos+esquemas" certificado y normalizado.
- ▶ Basta con seleccionar los circuitos esquematizados de potencia y también de mando en la Biblioteca de Caneco.

La arborescencia / estructura de su proyecto o instalación le permite acceder de forma cómoda y rápida a todas las carpetas e información del correspondiente asunto (memoria, planos, pliego de condiciones etc.).

Tres herramientas para crear todos los circuitos de su proyecto

Tres herramientas para introducir los circuitos:

- ▶ Introducir los circuitos principales (líneas) con el "Unificar General"
- ▶ Utilizar la velocidad y comodidad de la Tabla para crear circuitos terminales y circuitos de mando.
- ▶ Añadir los esquemas de aquellos circuitos no calculados (controles, mando, u otros) con el "Unificar Tabla"

Un Generador de Carpetas Técnicas personalizadas

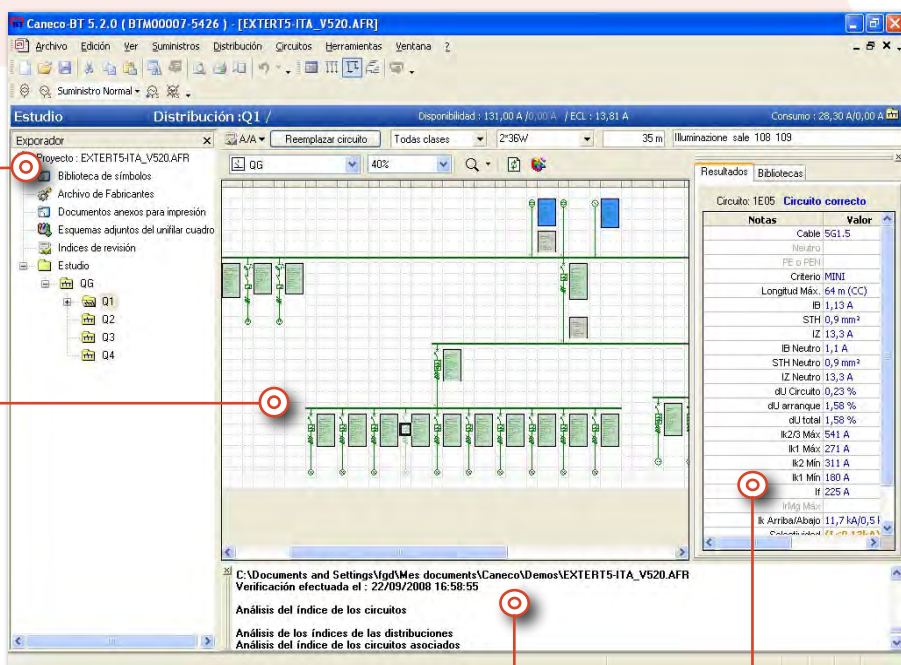
- ▶ Elegir el tipo de documento que desea insertar en su carpeta.
- ▶ Añadir los documentos que ha creado con Autocad, Word...
- ▶ Imprimir.
- ▶ El motor de impresión de Caneco genera más de 200 páginas por minuto.
- ▶ Todos los documentos generados son exportables al formato DXF

Ahorrar con el motor de Cálculo Experto

El motor de Cálculo Experto de Caneco BT no sólo calcula cables y determina la aparatación de protección, las canalizaciones prefabricadas "Blindos" si no que también considera la aparatación de corte y los caminos de cables "Bandejas".

Para todo ello tiene en cuenta:

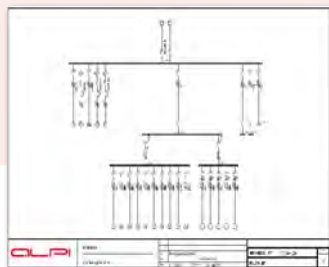
- ▶ Todas las condiciones y reglas de las correspondientes normas (R.B.T, UNE 20460)
- ▶ La filiación, coordinación, efecto de limitación que ofrecen posibilidades de importantes ahorros sobre los materiales.
- ▶ Todos los parámetros y obligaciones impuestas (punto de acometida, fuente de suministro Normal, Grupos Electrógenos, SAIS) de los que realiza la síntesis.
- ▶ El equilibrado de las fases de los circuitos.



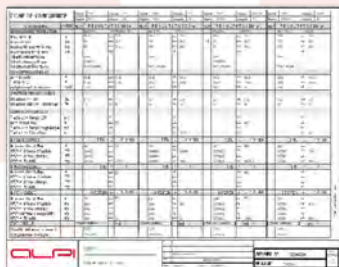
Informe del cálculo: Especialmente útil cuando rehace un cálculo completamente, o con una variante de fabricante, por otro cambio que afecte a la totalidad del proyecto...

Con la ficha de resultados podrá analizar y comprender los valores de las secciones de los cables, de las características de las protecciones, el cumplimiento de la selectividad y de otros datos generados por Caneco.

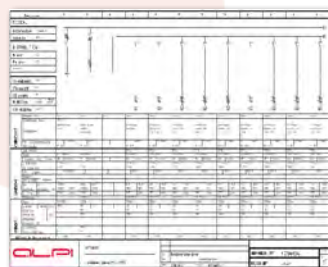
Unificar General



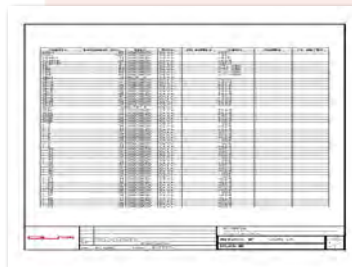
Ficha de Cálculo



Unificar Tabla



Nomenclatura



* Se entiende como aparatación eléctrica a todo equipo, aparato o material previsto para ser conectado a un circuito eléctrico con el fin de asegurar una o varias de las siguientes funciones: Protección-Control-Selección-Conexión

¿Por qué elegir Caneco BT?

Los principales argumentos para realizar los esquemas y los cálculos de todos los circuitos con la misma herramienta

- ▶ Evitar las no conformidades, que se producen en un 80% en los circuitos terminales.
- ▶ Ahorrar el 30% del tiempo del estudio "esquemas unifilares + cálculos" utilizando Caneco Implantación para situar y cablear los receptores posteriormente con un solo "clic" Caneco retoma, calcula y dibuja los esquemas.
- ▶ Cumplir con el R.B.T (ITC-BT-19, etc.)
- ▶ Evitar los errores al copiar para pegar.
- ▶ Elegir de forma instantánea la aparamenta más económica técnicamente.
- ▶ Equilibrado de fases.
- ▶ Calcular/controlar las intensidades de los circuitos principales (líneas) en función de los consumidores finales.

Obligaciones documentales reglamentarias

Caneco es sin duda una herramienta amigable y eficaz para cumplir las obligaciones documentales como:

Información al Usuario: Artículo 19 del R.B.T

Documentación de las Instalaciones: R.B.T ITC-BT-04

Mantenimiento de las Instalaciones: Artículo 20 del R.B.T

Caneco BT está certificado desde el año 1991 de acuerdo con el procedimiento Europeo CENELEC R064-003. Hoy, mantiene la certificación con el nº 15L601. Caneco suministra una carpeta con todos los elementos de la instalación garantizando la coherencia entre ellos. Así como la memoria, el pliego de condiciones, plan de seguridad u otros en formato RTF, los planos u otros dibujos en formato DXF o WMF pueden integrarse.

Seguridad, Rapidez, Exhaustividad

La fiabilidad del experto motor de cálculo asociada a los tres editores de circuitos y el generador de documentación, hacen de Caneco la aplicación informática más segura y productiva del mercado con un distanciamiento considerable.

La precisión de los cálculos + el equilibrado automático de fases, balance de potencia, filiación IAM-IAM, fusible-IAM, IAM-fusible, selectividad, coordinación fusible-IAM, IAM-Interruptor, convierte a Caneco en el único programa con la autosuficiencia de tratar todos los cálculos y esquemas de una instalación.

La posición de Caneco en el mercado Español y Europeo

Utilizado y recomendado por Ingenierías, convertido en la seguridad y filtro de muchos instaladores, consultado y modificado por los mantenedores, Caneco es el programa en su género más vendido en Europa con más de 12000 licencias instaladas. Un 80% de las instalaciones proyectadas en Francia son creadas por Caneco.

Su autonomía con respecto a los fabricantes y los organismos de control autorizados (OCA) ha reforzado su posicionamiento, lo que proporciona una mínima contestación de los diferentes actores de la cadena de montaje.

Servicios complementarios de Alta Calidad

Después de más de veinte años de vida, ALPI editor de Caneco se ha convertido en la referencia de los profesionales eléctricos más exigentes.

Los mejores especialistas asisten las consultas, los programas, normas y aparamenta afectada.

Las formaciones van más allá del manejo informático (normas UNE 20460, interpretaciones, etc.) se convierten en debate didáctico.

¿A quién va dirigido?

- ▶ A los estudios de ingenierías, profesionales libres, instaladores, responsables de proyectos, "management", Jefes de Obra.
- ▶ A los responsables de mantenimiento que gestionan las ampliaciones.
- ▶ A los organismos de control.
- ▶ A los fabricantes de aparamenta.

Una colección de programas complementarios para los profesionales más exigentes.



Actualizaciones y Mantenimiento

Contrato anual con:

Asistencia Telefónica.

Actualizaciones en función de la evolución de las normas.

Actualizaciones en función de las bases de datos técnicas de los fabricantes de aparamenta incorporados.

Formación

Para una perfecta utilización y rentabilidad de Caneco-BT, es aconsejable realizar las formaciones propuestas por Alpi.

Configuración mínima recomendada

Windows NT SP6, 2000, XP, Vista

Pentium III Processor

Memoria RAM: 128 Mb

Espacio en disco: 20 Mb

Resolución de pantalla 1024x768

Protección por llave electrónica USB (o puerto paralelo)

ALPI IBÉRICA - 28224 - Pozuelo de Alarcón (Madrid) - ESPAÑA - Mail: alpi@ysi.es - Tél: +34 663 28 68 24

ALPI - 92707 COLOMBES - FRANCIA - Website : www.caneco.eu - Tél: +33 147 52 97 27

